

UWAGA:
Nie wyklucza się istnienia w terenie innych przewodów,
o których brak informacji. Wynika to z zaszcisłości historycznych,
lub niedopełnienia przepisów zgłoszenia do inwentaryzacji.
(Ustawa: Prawo Geodezyjne i Kartograficzne Dz.U. z 2023r. poz. 1752, 1615, 1688, 1762).

Mapa d/c projektowych została wykonana bez usidlenia obciążen służebnościami guntowymi.

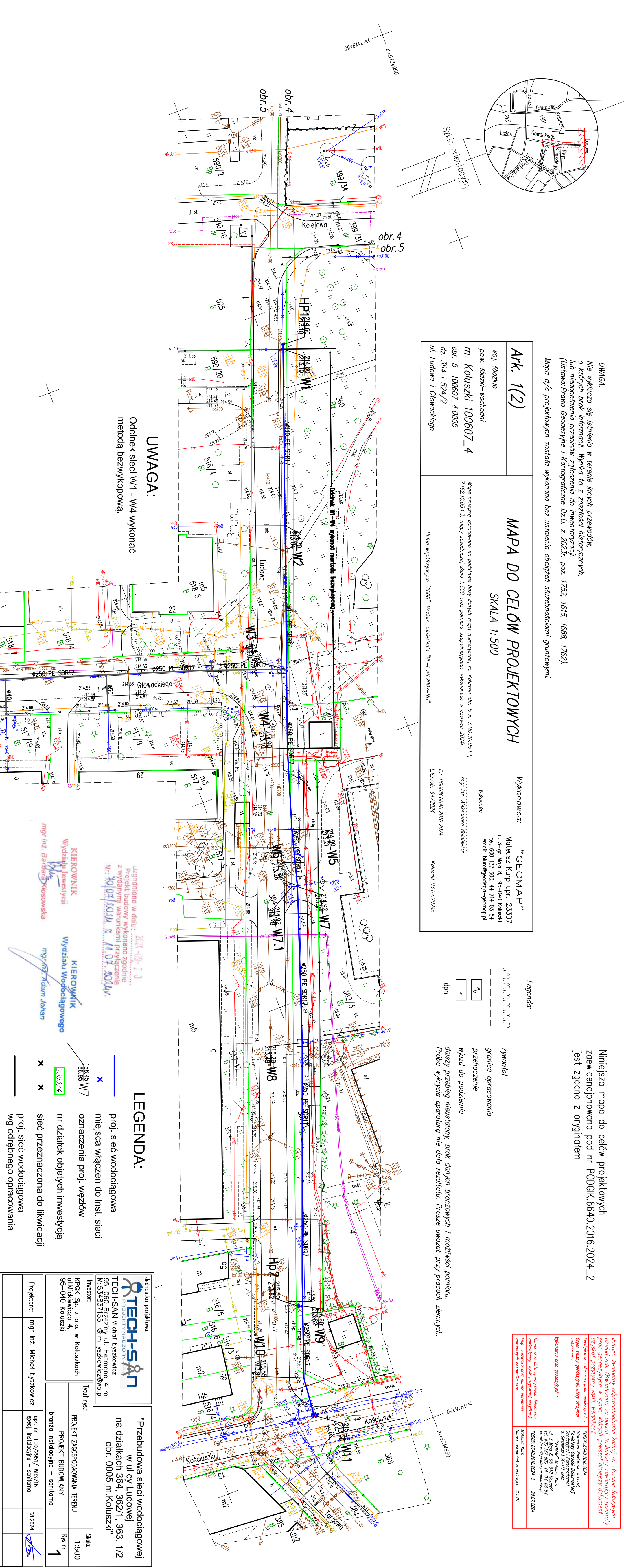
Ark. 1(2)	MAPA DO CELÓW PROJEKTOWYCH SKALA 1:500	WYKONAWCA: "GEOMAP" Mateusz Kulp upr. 23307 ul. 3-go Maja 8, 95-040 Kaliszki tel. 600 137 600, 44 714 03 54 email: biuro@geomap-geomap.pl mgr inż. Aleksandra Kojaniewicz ID: PODOK.6640.2016.2024 L.k.s.rob. 94/2024
Woj. łódzkie pow. łódzki-wschodni m. Kaluski 100607_4 obr. 5 100607-4.0005 dz. 364 i 524/2 ul. Ludowa i Gowackiego	Mapę niniejszą opracowano na podstawie bazy danych mapy numerycznej m. Kaluski obr. 5 s. 7162.10.05.1.1, 7162.10.05.1.3, mapy zasadniczej skala 1:500 oraz pomiaru uzupełniającego wykonanego w czerwcu 2024r.	
	Układ współrzędnych "2000", Poziom odniesienia PL-EUR2007-WH	

Legenda:

Niniejsza mapa do celów projektowych
zaewidencjonowana pod nr PODOK.6640.2016.2024_2
jest zgodna z oryginałem

żywoptot
granicza opracowania
przechaczenie
wjazd do podziemia
dalszy przebieg niestwierdzony, brak danych brzożowych i możliwości pomiaru.
Próba wykrycia oparturę nie data rezultatu. Proszę uważać przy pracach ziemnych.

Jestem świadomy odpowiedzialności karnej za złożenie fałszywych oświadczeń. Oświadczam, że opart techniczny zawierający rezultaty prac geodezyjnych w wyniku których powstał niniejszy dokument uzyskał pozytywny wynik weryfikacji.	
Weryfikator zgłoszony przez geodezyjny : Organ służby geodezyjnej, który otrzymał zgłoszenie : Wzrostowa proc. geodezyjnych : Numer oraz data sporządzenia dokumentu zawierającego wynik pozytywnej weryfikacji : Imię i nazwisko oraz imię uprawnień zawodowych kierownika proc. :	PODOK.6640.2016.2024 Stowarzyszenie w Łodzi Geodezyjni i Kartograficzni ul. Świerkowskiego 3, 90-113 Łódź REGMAP - Mateusz Kulp ul. 3 Maja 8, 95-040 Kaliszki 54 email: biuro@geomap-geomap.pl PODOK.6640.2016.2024_2 29.07.2024 Mateusz Kulp Numer uprawnień zawodowych: 23307



UWAGA:

Odcinek sieci W1 - W4 wykonać
metodą bezwykopową.

LEGENDA:

proj. sieć wodociągowa
miejsca włączeń do inst. sieci
oznaczenia proj. węzłów
nr działek objętych inwestycją
sieć przeznaczona do likwidacji
proj. sieć wodociągowa
wg odrębnego opracowania

Jednostka projektowa: TECH-SAN PROJEKT WYKONAWCZY		"Przebudowa sieci wodociągowej w ulicy Ludowej na działkach 364, 362/1, 363, 1/2 obr. 0005 m. Kaluski"	
Inwestor: KPKK Sp. z o.o. w Kaluszkach ul. Mickiewicza 4, 95-040 Kaluski		Tytuł rys.: PROJEKT ZAKOŃCZENIA TERENU PROJEKT BUDOWLANY brzoza instalacyjna – sanitaro	
Projektant: mgr inż. Michał Łyszkowicz specj. instalacyjna – sanitaro		08.2024	